

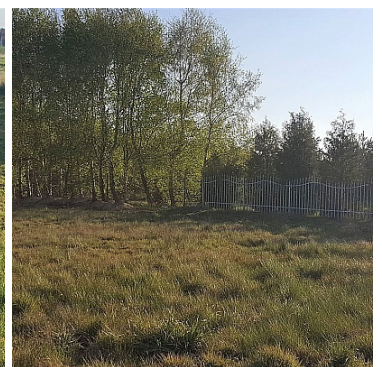
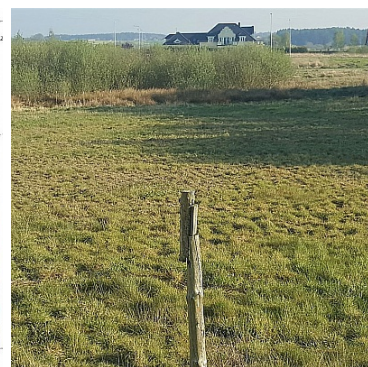
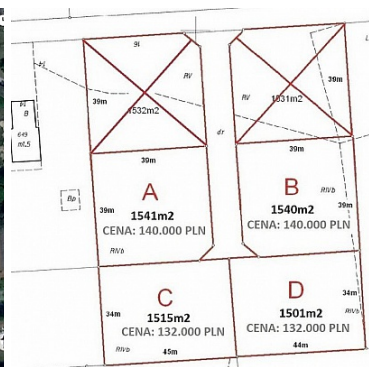


NA FALI
nieruchomości

Na Fali Nieruchomości
Kupiecka 5C/U4

kolobrzeg@nieruchomosci-nafali.pl

DZIAŁKA NA SPRZEDAŻ
pow. działki: 1 540,00 m²,
Zieleniewo, Zieleniewo
Cena **140 000** zł



Oferujemy Państwu działkę znajdującą się w odległości 5 min. od centrum miasta Kołobrzeg. Jest to dzielnica bardzo spokojna, cicha. Łączy w sobie sielski klimat z nowoczesnością. Nieopodal znajduje się las i okoliczne łąki, gdzie swoje siedliska mają czaple i żurawie. Sąsiedztwo stanowi nowa zabudowa domów jednorodzinnych. Zalety działki to:

- bliskość miasta,
- dobrze skomunikowane - przystanek autobusu miejskiego, linia nr 4 (1000 m od działki),
- ścieżka rowerowa oraz szeroki chodnik zapewnią dziecku bezpieczeństwo w drodze do szkoły,
- w pobliżu znajduje się ogrodzony plac zabaw dla dzieci.

Do działki można dojechać z dwóch stron. Od Korzystna, 1000 m od drogi głównej (droga z kostki brukowej,



potem drogą z płyt betonowych).

Media i uzbrojenie (gaz, prąd, woda) w drodze. Kanalizacja znajduje się w odległości ok. 100 metrów.

Sprzedaż działki wraz z udziałem w działkach stanowiących drogi dojazdowe.

Więcej informacji pod nr tel. **795 440 170**.

Symbol	27/NFN/OGS	Rodzaj nieruchomości	DZIAŁKA
Rodzaj transakcji	SPRZEDAŻ	Status	AKTUALNA
Rodzaj rynku	PIERWOTNY	Nieruchomość dostępna od	2019-02-20
Cena	140 000 PLN	Cena za m2	91 PLN
Cena negocjowana	NIE MA	Czynsz i inne opłaty stałe	1 PLN
Kraj	POLSKA	Województwo	ZACHODNIOPOMORSKIE
Powiat	kołobrzeski	Gmina	Kołobrzeg
Miejscowość	Zieleniewo	Kod pocztowy	78-100
Dzielnica - osiedle	Zieleniewo	Region	Kołobrzeg
Położenie działki	TEREN PŁASKI	Wygląd działki	PUSTA
Możliwa zabudowa	WOLNOSTOJĄCA	Posiada warunki zabudowy	JEST
Położenie	POD MIASTEM	Budynki w sąsiedztwie	OSIEDLE DOMÓW JEDNORODZINNYCH
Powierzchnia działki	1 540 m ²	Szerokość działki (mb.)	39
Długość działki (mb.)	39	Kształt działki	KWADRAT
Rodzaj działki	BUDOWLANA	Forma własności działki	WŁASNOŚĆ
Udział w działce	CAŁOŚĆ	Droga dojazdowa	UTWARDZONA
Rodzaj nawierzchni	UTWARDZONA / SZUTROWA	Energia elektryczna	JEST
Podłączony gaz	JEST	Podłączony wodociąg	JEST
Podłączona kanalizacja	JEST	Źródło wody	WODA MIEJSKA
Uciążliwość okolicy	CICHE	Czy jest KW	JEST
Najbliższy las	700	Najbliższa łąka	50
Nr Licencji	23356	Cechy dodatkowe	Blisko lasu,
Za co opłaty dodatkowe	PODATEK OD NIERUCHOMOŚCI	Warunki gruntowe	DOBRE
Najbliższy plac zabaw	200		



NA FALI
nieruchomości

Na Fali Nieruchomości
Kupiecka 5C/U4

kolobrzeg@nieruchomosci-nafali.pl



Iwona Majchrzak

795 440 170
im@nieruchomosci-nafali.pl

Więcej ofert na stronie www.nieruchomosci-nafali.pl