



**NA FALI**  
nieruchomości

Na Fali Nieruchomości  
Kupiecka 5C/U4

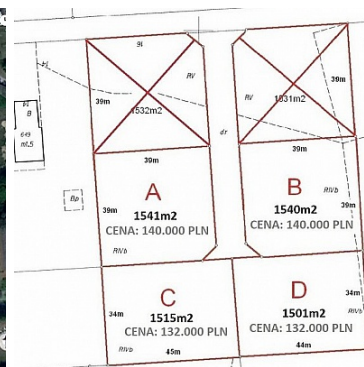
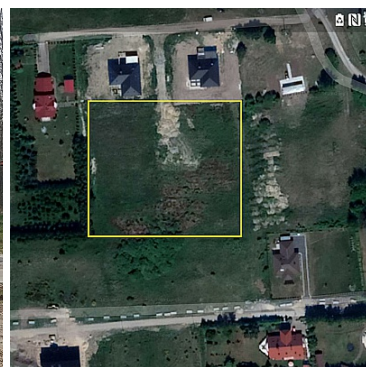
kolobrzeg@nieruchomosci-nafali.pl

**DZIAŁKA NA SPRZEDAŻ**

pow. działki: 1 501,00 m<sup>2</sup>,

Zieleniewo

Cena **132 000** zł



Oferujemy Państwu działkę znajdującą się w odległości 5 min. od centrum miasta Kołobrzeg. Jest to dzielnica bardzo spokojna, cicha. Łączy w sobie sielski klimat z nowoczesnością. Nieopodal znajduje się las i okoliczne łąki, gdzie swoje siedliska mają czaple i żurawie. Sąsiedztwo stanowi nowa zabudowa domów jednorodzinnych. Zalety działki to:

- bliskość miasta,
- dobrze skomunikowane - przystanek autobusu miejskiego, linia nr 4 (1000 m od działki),
- ścieżka rowerowa oraz szeroki chodnik zapewnią dziecku bezpieczeństwo w drodze do szkoły,
- w pobliżu znajduje się ogrodzony plac zabaw dla dzieci.

Do działki można dojechać z dwóch stron. Od Korzystna, 1000 m od drogi głównej (droga z kostki brukowej,



potem drogą z płyt betonowych).

Media i uzbrojenie (gaz, prąd, woda) w drodze. Kanalizacja znajduje się w odległości ok. 100 metrów.

Sprzedaż działki wraz z udziałem w działkach stanowiących drogi dojazdowe.

Więcej informacji pod nr tel. **795 440 170**.

Symbol	30/NFN/OGS	Rodzaj nieruchomości	DZIAŁKA
Rodzaj transakcji	SPRZEDAŻ	Status	AKTUALNA
Rodzaj rynku	PIERWOTNY	Nieruchomość dostępna od	2019-02-20
Cena	132 000 PLN	Cena za m2	88 PLN
Cena negocjowana	NIE MA	Czynsz i inne opłaty stałe	1 PLN
Kraj	POLSKA	Województwo	ZACHODNIOPOMORSKIE
Powiat	kołobrzeski	Gmina	Kołobrzeg
Miejscowość	Zieleniewo	Kod pocztowy	78-100
Region	Kołobrzeg	Położenie działki	TEREN PŁASKI
Wygląd działki	PUSTA	Możliwa zabudowa	WOLNOSTOJĄCA
Posiada warunki zabudowy	JEST	Położenie	POD MIASTEM
Budynki w sąsiedztwie	WOLNOSTOJĄCE DOMY JEDNORODZINNE	Powierzchnia działki	1 501 m <sup>2</sup>
Szerokość działki (mb.)	44	Długość działki (mb.)	34
Kształt działki	PROSTOKĄT	Rodzaj działki	BUDOWLANA
Forma własności działki	WŁASNOŚĆ	Udział w działce	CAŁOŚĆ
Droga dojazdowa	UTWARDZONA	Rodzaj nawierzchni	UTWARDZONA / SZUTROWA
Energia elektryczna	JEST	Podłączony gaz	JEST
Podłączony wodociąg	JEST	Podłączona kanalizacja	JEST
Źródło wody	WODA MIEJSKA	Uciążliwość okolicy	CICHE
Czy jest KW	JEST	Najbliższy las	700
Najbliższa łąka	50	Cechy dodatkowe	Blisko lasu,
Za co opłaty dodatkowe	PODATEK OD NIERUCHOMOŚCI	Warunki gruntowe	DOBRE
Najbliższy plac zabaw	200		



**NA FALI**  
nieruchomości

Na Fali Nieruchomości  
Kupiecka 5C/U4

[kolobrzeg@nieruchomosci-nafali.pl](mailto:kolobrzeg@nieruchomosci-nafali.pl)



Iwona Majchrzak

795 440 170  
[im@nieruchomosci-nafali.pl](mailto:im@nieruchomosci-nafali.pl)

Więcej ofert na stronie [www.nieruchomosci-nafali.pl](http://www.nieruchomosci-nafali.pl)